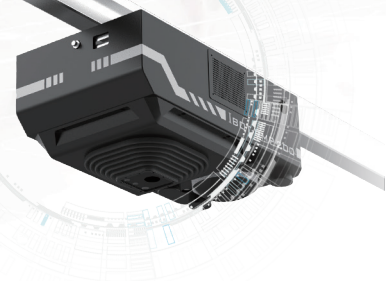


# 睿牧IBot-RMP200 智能畜牧猪场巡检机器人



睿牧IBot-RMP200智能畜牧猪场巡检机器人采用轨道导航方式，多传感器融合识别技术以及物联网通信技术于一体，能在高温、高湿、高腐蚀性、高粉尘条件下长期保持可靠的运行能力，可对猪舍内猪只数量、猪只健康状态、猪舍状况进行严格监控，有效提高养殖场智能化管理能力与生产效率。

## 猪只盘点

通过可见光功能模块，全面掌握猪场环境，清点猪只数量

## 环境监测

自身携带环境监测模块，具备监测环境中的有害气体（NH<sub>3</sub>）、温度、湿度等环境信息

## 估算重量

通过搭载的摄像头完成体重估算信息

## 视频监控

机器人可实现对栋舍单元员工在岗情况与行为实时监测

## 产品规格

系统型号	睿牧IBot-RMP200智能畜牧猪场巡检机器人
	<b>基本参数</b>
设计尺寸	460(L) × 270(W) × 240(H)mm
整车质量	<20kg
运行时长	>4小时
运行速度	0-15m /min
最大爬坡角度	满载15°
防护等级	IP55
数据传输方式	4G (Wifi)
供电方式	无线供电
	<b>驱动形式</b>
驱动系统	闭环伺服电机
智能启停缓冲	曲线缓冲启动（末端缓速）
充电时间	2h
制动方式	电机制动
驻车方式	电机驻车
电池	25.2V三元锂电池
预置位数量	256个
	<b>轨道系统</b>
外形尺寸	十字型（宽6.0cm×高6.2cm）
轨道重量	1.3KG/m（3m/节）
轨道材质	铝合金/复合材料
转弯半径	≥600mm
	<b>环境检测</b>
温度检测范围	-40°C~120°C
温度检测精度	±0.5°C
湿度检测范围	0~100%RH
湿度检测精度	±3%RH
氨气检测范围	5-500PPM
氨气检测精度	≥3%
风速传感器（预留端口）	
	<b>高清摄像机</b>
分辨率	500万像素
焦距	1.7mm
视场角	180°
	<b>红外测温模块</b>
分辨率	384 × 288
探测器类型	氧化钒非制冷红外焦平面探测器
像元间距	12μm / 17μm
焦距	5.8mm
视场角	54.1° × 40.8°

■ 本资料仅供说明之用，图片及技术规格如有变更，恕不另行通知。

注：实际重量依配置、制造工艺、测量方法的不同可能有所差异。

## 应用场景

