

# 轻·稳



## RS1

### 轻量化稳像双光智能云台

专为工业级机器人设计，具备工业级机器人专用云台方案，配备红外热成像智能双光视觉系统，为工业级机器人全天候工作提供有力保障。10TOPS算力保障双光AI算法流畅运行，轻量化设计降低工业级机器人负载，保障机器人本体运动稳定性和续航。



四足机器人专用  
稳像云台方案



搭载高清  
红外测温模组



多维AI感知  
AI算力

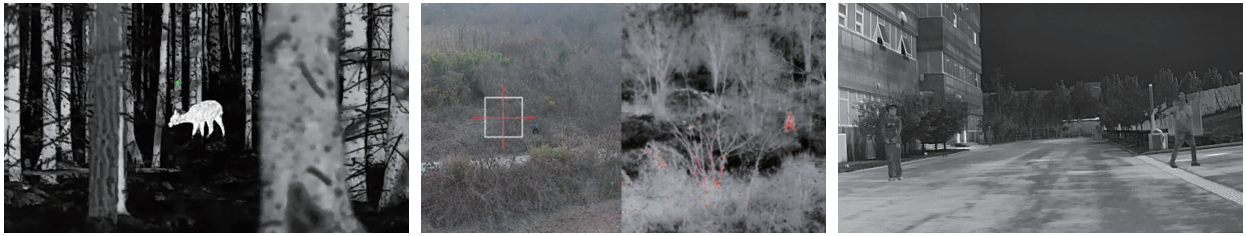


标准接口  
使用方便



超轻量化设计  
1Kg

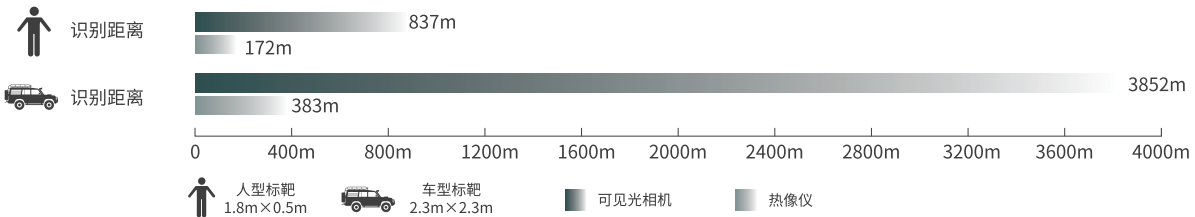
## 产品成像



## 产品参数

型号	10 TOPS AI算力平台
<b>热成像</b>	
热成像分辨率	640 × 512
热成像焦距	6.9mm
热成像视场角	62.9° × 50.4°
热成像响应波段	8~14μm
NETD	40mK
伪彩	白热/黑热/彩虹等多种伪彩, 总计20种
测温	-20°C-650°C, ±2°C或者量程的±2%
<b>可见光相机</b>	
可见光分辨率	4K
可见光焦距	5.1-153mm (30倍)
可见光视场角	55.27°(H) × 32.27°(V) ~ 2.08°(H) × 1.17°(V)
<b>云台功能</b>	
稳定精度	±0.02°
转动范围	水平360, 垂直俯仰±90°, 横滚±45°
<b>视音频</b>	
最大预览路数	4路
视频压缩标准	H.265/H.264/MJPEG, H.264编码支持Baseline/Main/High Profile
音频压缩标准	G.711alaw/G.711ulaw/G.722.1/G.726/MP2L2/AAC/PCM
视频格式	H.264、H.265、MJPEG
延迟	<300ms
<b>智能分析和联动</b>	
智能分析	人车识别、人脸识别、表计识别、智能缺陷识别分析、HDR、定位纠偏等功能
报警联动	支持
<b>接口</b>	
客户端	支持上位机/PCNVR客户端
控制接口	RS485
网口	RJ45网口
<b>系统参数</b>	
电源输入	DC18~30V
防护等级	IP66
工作温度和湿度	-40°C~+70°C; <90%RH
功率	静止7W, 最大小于30W
重量	≤1Kg
电磁兼容	EMC4-A

## 作用距离



## 应用领域



电力巡检

冶金巡检

消防救援

石化巡检

## 睿感机器人

热线: 131-9946-6101      网址: [www.raysense-robotics.com](http://www.raysense-robotics.com)

邮箱: [shiwen.wang@raytrontek.com](mailto:shiwen.wang@raytrontek.com)

■ 本手册仅供说明之用, 图片及技术规格如有变更, 恕不另行通知。



官方网址